

Facts:

- Intelligent waste management for indoor plants
- Tailor made integration into new or existing plants
- Half or fully automatic operation of turner and material flow
- Optional electronic or diesel engine
- Highly efficient material flow and batch process

Fakten:

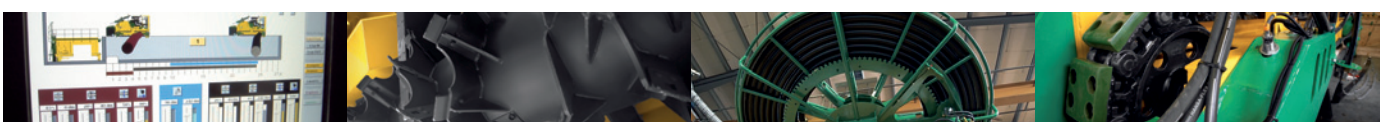
- Intelligentes Abfallmanagement für geschlossene Anlagen
- Maßgeschneiderte Integration in neue und bestehende Anlagen
- Halb- oder vollautomatische Steuerung von Umsetzeinheit und Materialfluss
- Wahlweise mit Elektro- oder Dieselantrieb
- Hocheffizientes Durchlauf- oder Batchverfahren

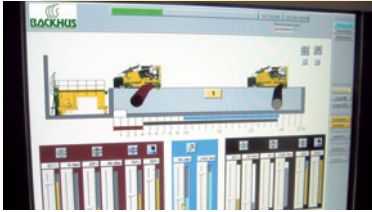
BACKHUS Lane Turner

Forward thinking waste management for enclosed applications and indoor plants. The BACKHUS Lane Turner incorporates the proven plant technology of BACKHUS. It offers high efficiency and turning performance and combines great economy, low maintenance and long life for composting, bioremediation and MSW treatment between lane walls or in tunnels.

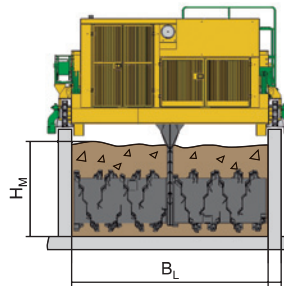
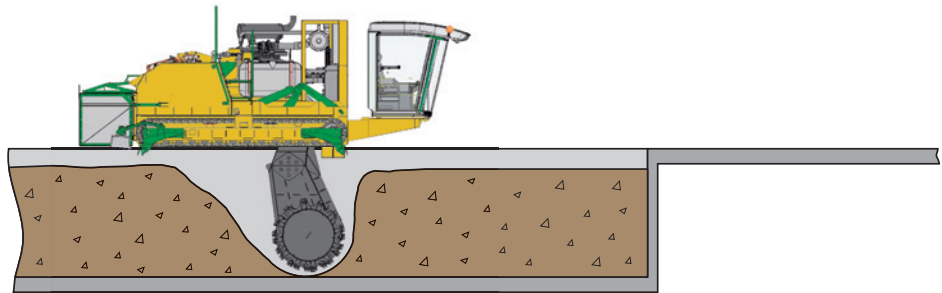
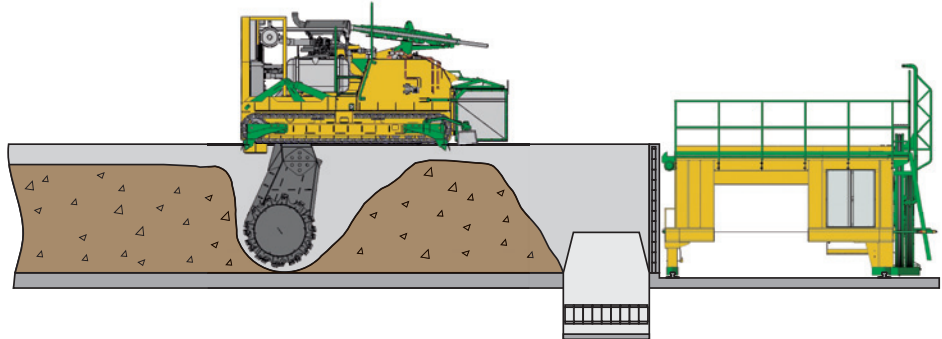
BACKHUS Lane Turner

Zukunftsweisendes Abfallmanagement für geschlossene Anlagen. Die bewährte Umsetztechnologie bietet erstmals hoch effiziente Umsetzleistung für die Kompostierung, Bodensanierung oder MBA in Zeilen und Tunneln. Darüber hinaus überzeugt der Lane Turner mit niedrigem Verbrauch, geringer Wartung und einer hohen Lebensdauer.





technical data / technische Daten



BACKHUS GmbH
Wischenstr. 26
26188 Edewecht
Germany

+49 4486 9284-0
+49 4486 2424
sales@backhus.com
www.backhus.com

Find out more:
www.backhus.com/LT

		Lane Turner 27-36	Lane Turner 45-50
working data / Arbeitsdaten			
row width / Zeilenbreite	B _L m (ft)	2,7 (8.9) - 3,6 (11.8)	4,5 (14.8) - 5,0 (16.4)
material height max. / Rotteguthöhe bis	H _M m (ft)	1,2 (3.9) - 2,0 (6.6)	2,0 (6.6) - 2,7 (8.9)
rotor diameter / Rotordurchmesser	m (ft)	0,8 (2.6) - 1,2 (3.9)	1,2 (3.9) - 1,8 (5.9)
longitudinal heap displacement max. / Mietenlängsversatz bis	m (ft)	1,4 (4.6) - 2,2 (7.2)	2,5 (8.2) - 3,5 (11.5)
turning capacity up to / Umsetzleistung bis	m ³ /h (yd ³ /h)	400 - 800 (500 - 1,000)	2.000 (2,600)
engine / Motor			
engine / Motor		Electric Engine / Elektromotor	Cummins Turbo Diesel; 6 cylinders; up to 8.9 lt. / Electric Engine/ Elektromotor
power / Leistung		app. 1x 11 kW (15 HP) + 1x 110 kW (150 HP)	up to 242 kW (325 HP) / app. 1x 22 kW (30 HP) + 2x 115 kW (156 HP)

Subject to technical alterations / Technische Änderungen vorbehalten 17608EN/DE